



LE NOSTRE SPECIALITÀ

## Magico Natale

Non solo mercatini, ma anche tante iniziative per vivere al meglio questo periodo dell'anno... senza dimenticare chi è meno fortunato



### ALTO ADIGE

La suggestiva regione dolomitica Plan de Coronas durante il periodo natalizio diventa un vero e proprio paese delle meraviglie, pensato per far vivere al meglio la magia del Natale, tra una sciata e l'altra. Fino al 6 gennaio 2025, nei tipici mercatini allestiti nei centri storici si possono assaggiare le specialità tradizionali e acquistare i prodotti dell'artigianato locale, tra addobbi, luminarie e musica.

• [www.plan-de-corones.com](http://www.plan-de-corones.com)



### PIEMONTE

Fino al 22 dicembre, Asti, Govone e San Damiano d'Asti sono uniti dallo spirito natalizio, proponendo attività per grandi e piccini, come la Scuola degli Elfi, la Casa di Babbo Natale, i mercatini con artigianato, gastronomia e street food, i concerti, i presepi viventi, le visite guidate ai monumenti storici...

• <https://www.magicopaesedinatale.com/>

### MODENA FESTA DELLO ZAMPONE E DEL COTECHINO MODENA IGP

(14 DICEMBRE, MODENA)

Nella centralissima piazza Roma, il Consorzio di Tutela celebra le due specialità gastronomiche originarie della città, con un concorso nazionale di cucina, rivolto agli studenti di quarta e quinta degli Istituti Professionali Statali per i Servizi dell'Enogastronomia e l'Ospitalità, e le classi terze delle Scuole e gli Istituti Alberghieri di formazione professionale. La sfida consiste nel preparare, a scelta, un antipasto, un primo, un secondo o addirittura un dessert,

utilizzando e valorizzando lo Zampone o il Cotechino Modena Igp. Sabato 14, la finale e la proclamazione del vincitore, con un giudice d'eccezione, lo chef pluripremiato Massimo Bottura. La festa prosegue il 15, con un'iniziativa solidale: la vendita di pacchi regalo con prodotti di Modena Dop e Igp e il "Pranzo della Solidarietà" offerto da Piacere Modena, il cui ricavato sarà devoluto alla Fondazione Hospice Modena - Dignità per la vita Cristina Pivetti.

• [www.modenaigp](http://www.modenaigp)

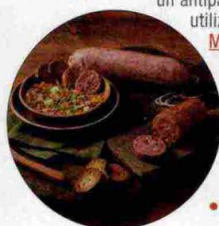


Foto di Enrico Romanzi

### VALLE D'AOSTA

La Valle d'Aosta non è da meno nell'avvolgere i visitatori con le sue atmosfere festose. Fino al 6 gennaio ad Aosta è aperto il mercatino natalizio "Marché Vert Noël", con le casette in legno traboccanti di idee regalo e prelibatezze dolci e salate; a Gressoney La Trinitè, il 14 e il 21 dicembre, sono allestiti il mercatino di Natale, dove acquistare tanti prodotti agroalimentari, e la Casa di Babbo Natale; a Bard, il 22 dicembre, presso lo stand gastronomico del mercatino si può scegliere tra due diversi menù.

• <https://www.lovevda.it/it/eventi/mercatini-di-natale>

### APPUNTAMENTI DEL CUORE

**SCEGLIERE UN REGALO SOLIDALE FA BENE A TANTE PERSONE IN DIFFICOLTÀ, MA ANCHE A NOI STESSI.**

✓ **PANETTONE SOSPESO: fino al 22 dicembre** a Milano si svolge la sesta edizione dell'iniziativa benefica, per donare un dolce Natale a chi vive una condizione di povertà o solitudine. Presso le pasticcerie che aderiscono all'Associazione no-profit Panettone Sospeso ETS si può lasciare un panettone pagato, che sarà consegnato alla Casa di Accoglienza Enzo Jannacci e a due Hub di Aiuto Alimentare del Comune di Milano. Si può anche contribuire a distanza tramite una donazione, che sarà trasformata in "panettoni".

• [www.panettonesospeso.org](http://www.panettonesospeso.org)



✓ **FONDAZIONE PANGEA ONLUS** si occupa di donne in difficoltà o vittime di violenza, in Italia e in altri Paesi del mondo, come l'India e l'Afghanistan, con distribuzione di alimentari e beni di prima necessità, corsi di formazione professionale, allestimento di case-famiglia, ecc. Sull'e-shop dedicato al Natale si possono scegliere regali gastronomici: panettoni, cioccolatini, miele, olio... Ma si possono anche donare pasti, pacchi solidali, corredi scolastici, ecc. Ogni piccolo contributo fa la differenza!

• [www.pangeaonlus.org](http://www.pangeaonlus.org)



### UNA GRANDE FESTA DEL DONO

Anche la 28ª giornata della Giornata Nazionale della Colletta Alimentare, che si è svolta il 16 novembre, con l'Alto Patronato della Presidenza della Repubblica, è stata un successo: oltre 12.000 supermercati aderenti in tutta Italia, più di 155.000 volontari e 5 milioni di donatori, hanno permesso di raccogliere 8.000 tonnellate di cibo da destinare alle persone in difficoltà. I prodotti donati saranno distribuiti alle 7.632 organizzazioni partner territoriali: mense per i poveri, case-famiglia, comunità per minori e centri d'ascolto.

• Per sostenere la Fondazione Banco Alimentare, [www.bancoalimentare.it](http://www.bancoalimentare.it)